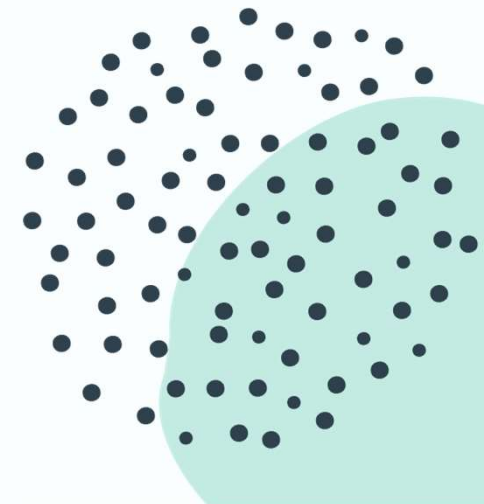


APRENDER PARA CRECER

PRESENTACIÓN



OBJETIVOS

CONTINUIDAD

Seguir con proyectos actuales

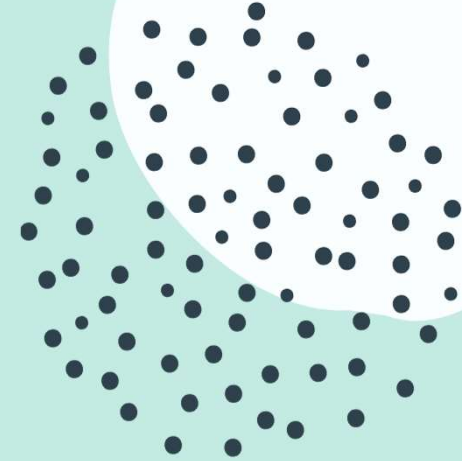
ÁREAS DE CRECIMIENTO

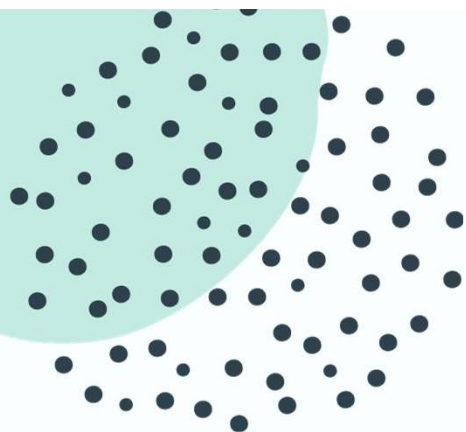
Programa centrado en los niños

Actividades conciliación

Actividades en familia

Crecimiento humano. Despertando pasiones

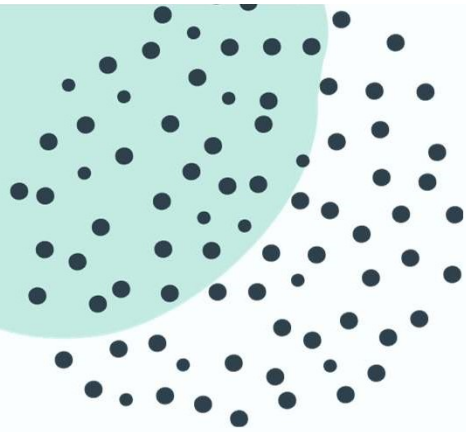




- Después de los últimos acontecimientos vividos en el cole y sabiendo la decisión del AMPA actual respecto a su continuidad al frente de la Junta Directiva de la misma, un grupo de familias nos hemos unido para proponer una nueva Junta de AMPA.
- Somos **16 familias con representación desde infantil hasta 6º de primaria** con ganas e ilusión por mejorar la convivencia, actividades y vida en el centro, pero sobre todo queremos volver a traer al Tirso la paz, la armonía y la alegría que es lo más importante para que nuestros pequeños y pequeñas estén felices en el cole.

BACKGROUND

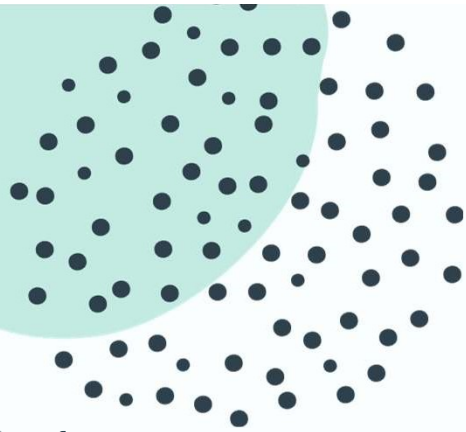




- Grupo heterogéneo de familias
- Representación desde PRIMERO DE INFANTIL hasta 6º de PRIMARIA.
- Entendemos las necesidades de los padres y madres en todos los niveles. Contamos con una visión muy amplia y global de las necesidades del colegio
- ¡Actitud de orejas abiertas! ¡Vuestra opinion CUENTA!
- Trabajo por **Comisiones**: Queremos haceros partícipes a todas las familias que deseen colaborar, aunque no puedan tener compromiso diario.

PUNTOS FUERTES



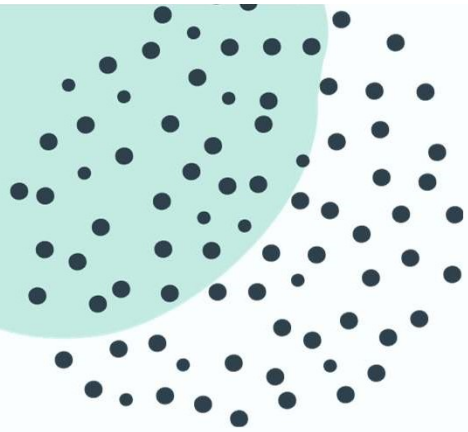


- **Masificación:** Muy preocupante en los últimos años ya que genera problemas en espacios y actividades comunes (comedor, gimnasio, extraescolares...)
- **Patio:** lugares de sombra, patios inclusivos, cambio de timbre por música.
- **Comedor:** ampliación, turnos de comida de infantil.
- **Ecologismo:** talleres reciclaje, actividades verdes, etc.
- **Extraescolares/campamentos**
- **Eventos:** Navidad, carnaval, fin de curso y cualquier otra idea que se nos ocurra para que los niños y niñas puedan disfrutar juntos.
- **Instituto:** importante para todos nuestros estudiantes.
- **Acción Social:** actividades solidarias, interculturales...
- **Igualdad:** actividades para la educación en igualdad
- **Actividades culturales:** encuentros familiares, teatros, rutas por el campo...

Intern

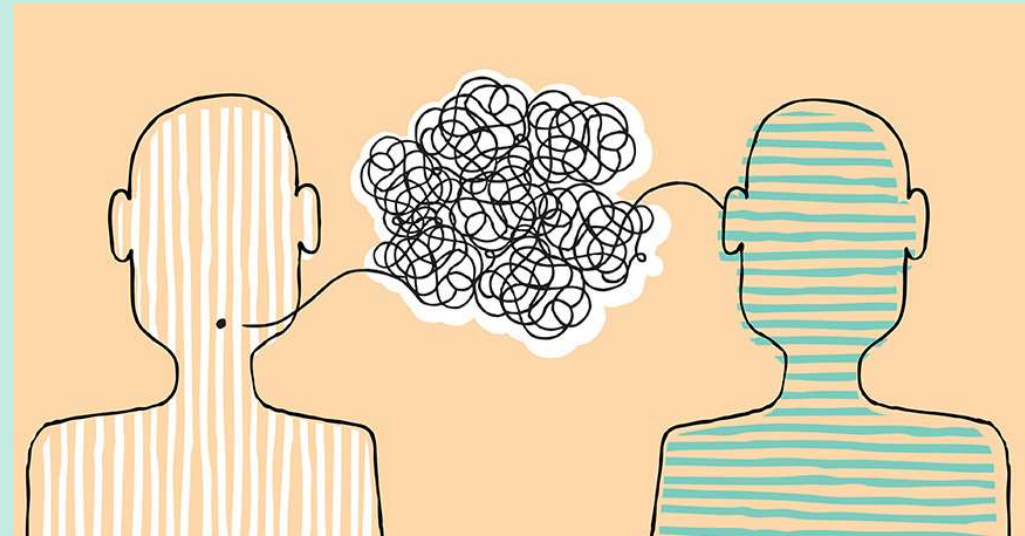
COMISIONES

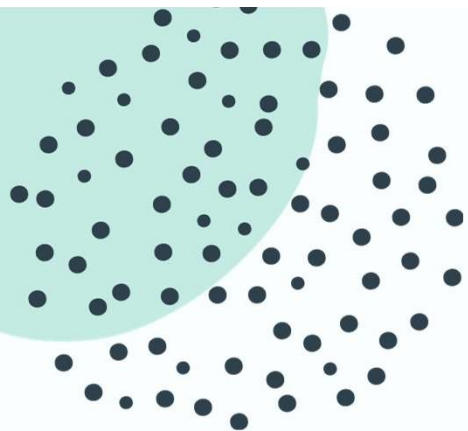




También nos gustaría fomentar la comunicación del AMPA con las familias, algo que nos parece imprescindible para la participación de las mismas en todo aquello que rodea la actividad del colegio y poco a poco según las medidas COVID lo permitan, volver a poder acceder al centro y poder disfrutar de sus espacios en familia.

COMUNICACIÓN

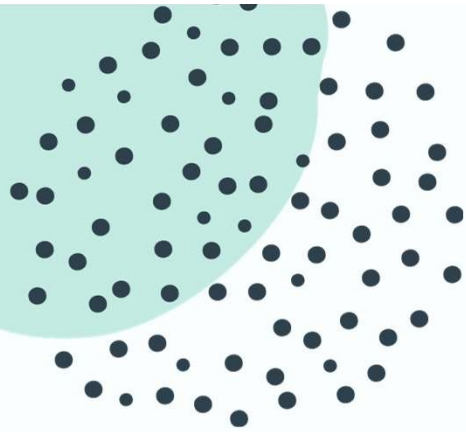




Venimos cargados de ilusión y con ganas de poner en práctica nuestras ideas.

NOS VEMOS EL 12 DE
NOVIEMBRE en la ASAMBLEA
GENERAL para proponernos como
NUEVA JUNTA

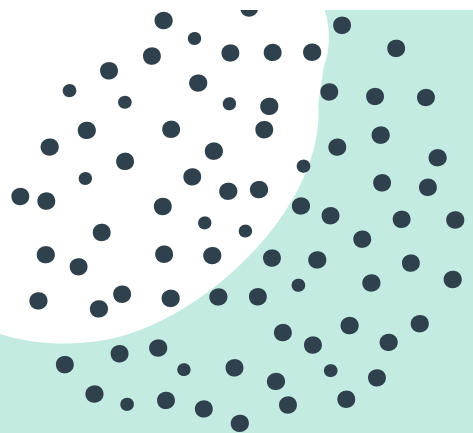




- Carolina Pérez - Guilarte Moreno
- Marta García Utrilla
- Míriam González García
- Susana Ortega Yuste
- Cristina Herranz Cabrilla
- María Abolafio Maestro
- Lorena Abalo Pérez
- Itziar Rufo López
- Angelica Tilly
- Lorena Criado Vivancos
- Hugo Lafuente Matesanz
- Andrés Pérez Simón
- JJ de la Torre
- Rebeca Gil López
- Aitor Delmiro Magdalena
- Manuel Gil Llamas

Componentes





EL EQUIPO: ¡PONNOS CARA!

